

Blade

RGB
LIGHTING

RGB Mid Tower Case

Save Money. Build Better.

User Manual
Manual del usuario
Bedienungsanleitung
Manuel d'utilisation

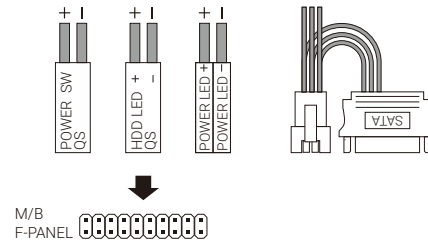
Manuale dell'utente
Podręcznik użytkownika
Руководство пользователя
Manual de utilizador

使用説明書/使用说明书
ユーザーズマニュアル
Нұсқаулары
Talimatlar

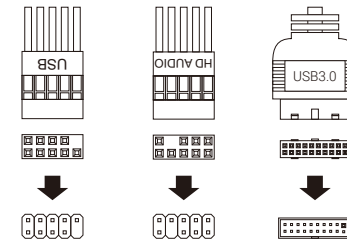


Front I/O Cable Connection

Front I/O Connectors
(Please refer to the motherboard's manual for further instructions).



Note : Specifications may vary depending on your region.
Contact your local retailer for more information.

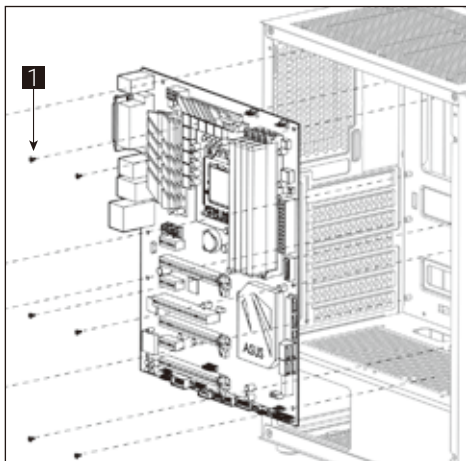


Accessory Bag Contents

- 1 x17 SSD Screw
MB Screw
- 2 x6 PSU Screw
PCI Screw
- 3 x8 HDD Screw
- 4 x6 MB Standoff

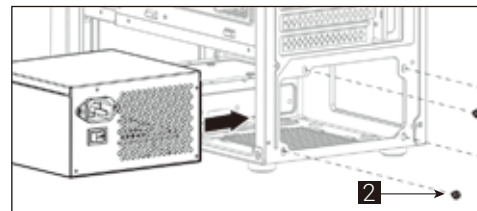
How to Install Guide

(1) Install Motherboard



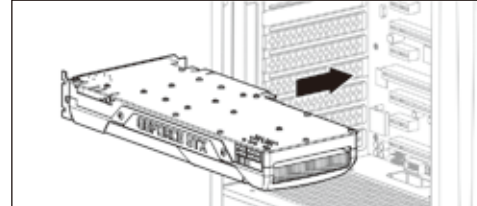
- English**
Install Motherboard
- Русский**
Установите материнскую плату
- Español**
Instalación de Placa madre
- Português**
Instalar a placa principal
- Deutsche**
Lüfter installieren
- 繁体中文/简体中文**
安裝主機板/安裝主机板
- Français**
Installer carte mère
- 日本語**
マザーボードを取り付けます
- Italiano**
Installazione della scheda madre
- Қазақ тілі**
Аналық тақтаны орнатыңыз
- Polski**
Instalacja płyty głównej
- Türkçe**
Anakart yükleyin

(2) Install PSU



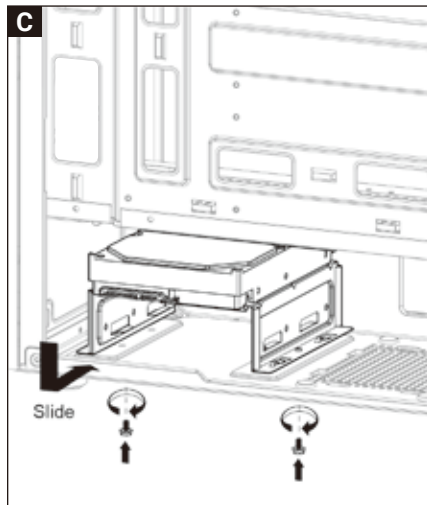
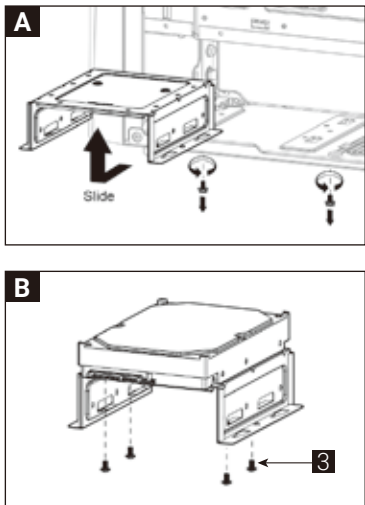
- English**
Install PSU
- Italiano**
Installazione della PSU
- Español**
Instalación de Fuente
- Polski**
Instalacja zasilacza
- Deutsche**
Netzteil installieren
- Русский**
Установите блок питания
- Français**
Installer unité d'alimentation
- Português**
Instalar a fonte de alimentação
- 繁体中文/简体中文**
安裝電源供應器/安裝电源供应器
- 日本語**
PSUを取り付けます
- Қазақ тілі**
Қорек блогын орнатыңыз
- Türkçe**
PSU yükleyin

(3) Install Add-on Card

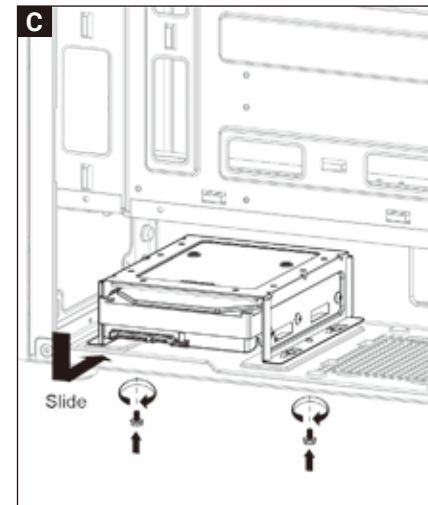
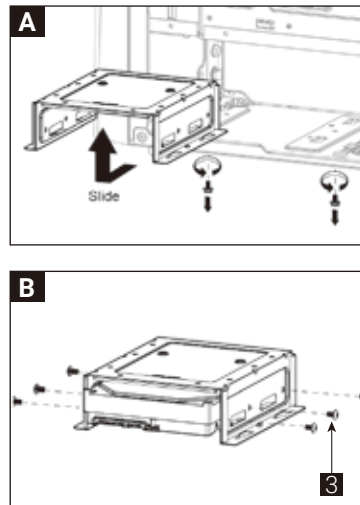


- English**
Install add-on Card
- Italiano**
Inserire la scheda aggiuntiva
- Español**
Inserte la tarjeta add-on
- Polski**
Włóż dodatkową kartę
- Deutsche**
Setzen Sie die Erweiterungskarte ein
- Русский**
Установите плату расширения
- Français**
Insérez la carte d'extension
- Português**
Insira a placa suplementar
- 繁体中文/简体中文**
安裝擴充卡/安裝擴充卡
- 日本語**
ドオンカードを挿入します
- Қазақ тілі**
Кеңейту тақшасын салыңыз
- Türkçe**
Eklenti Yükleme Kartı

(4a) Install 3.5" HDD x1

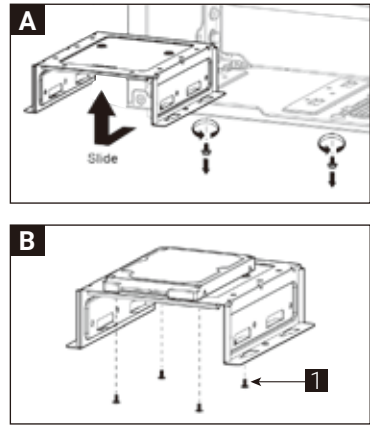


(4b) Install 3.5" HDD x1

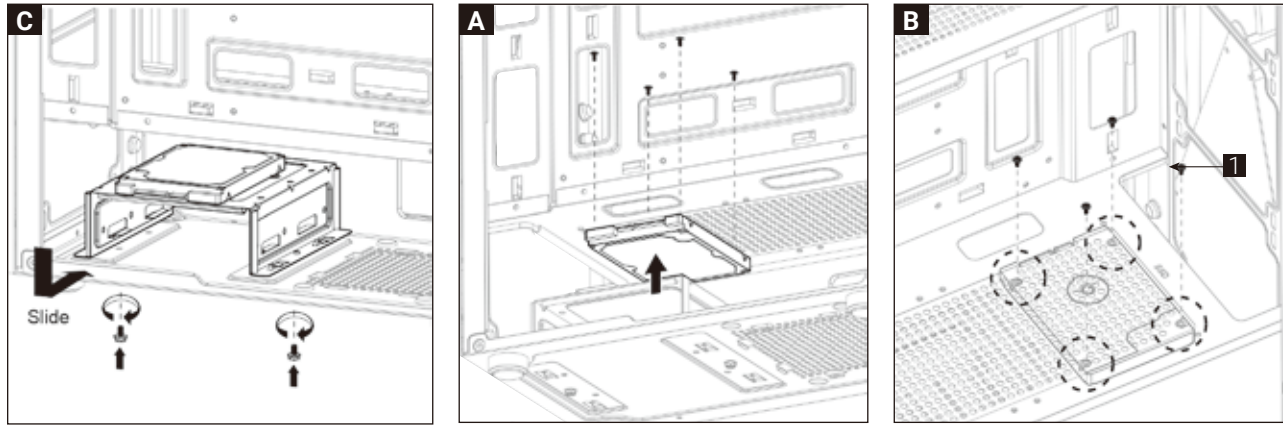


- English**
Install 3.5" HDD
- Русский**
Установите 3.5" жесткий диск
- Español**
Instalación de 3.5" HDD
- Português**
Instalar o HDD de 3,5"
- Deutsche**
3,5-Zoll-Festplatte installieren
- 繁体中文/简体中文**
安裝3.5" 硬碟/安裝3.5" 硬盘
- Français**
Installer disque dur 3,5"
- 日本語**
3.5インチHDDを取り付けます
- Italiano**
Installare l'unità HDD 3,5"
- Қазақ тілі**
3.5 «қатты дискіні» орнатыңыз
- Polski**
Instalacja HDD 3,5"
- Türkçe**
Yüklem 3.5 "HDD

(5a) Install 2.5" SSD x1

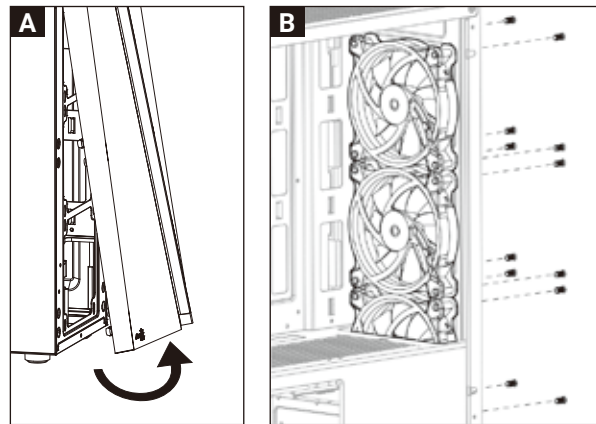


(5b) Install 2.5" SSD x1

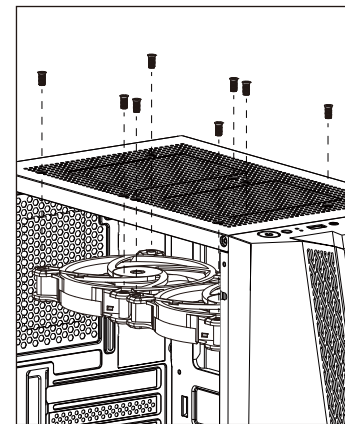


English Install 2.5" SSD	Русский Установите 2.5" жесткий диск
Español Instalación de 2.5" SSD	Português Instalar o SSD de 2,5"
Deutsche 2,5-Zoll-SSD installieren	繁体/簡中 安裝2.5" 硬碟/安裝2.5" 硬盤
Français Installer SSD 2,5"	日本語 2.5インチSSDを取り付けます
Italiano Installare l'unità SSD 2,5"	Қазақ тілі 2.5 «қатты дискіні» орнатыңыз
Polski Instalacja SSD 2,5"	Türkçe Yükleme 2.5 "SSD

(6a) Install Front Fans



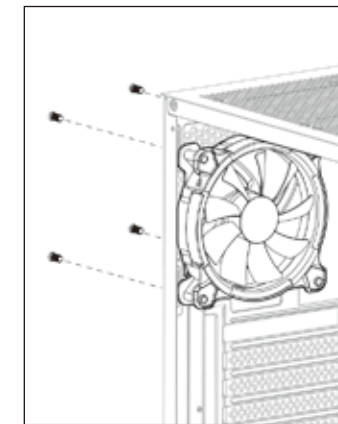
(6b) Install Top Fans



(6c) Install PSU Fans

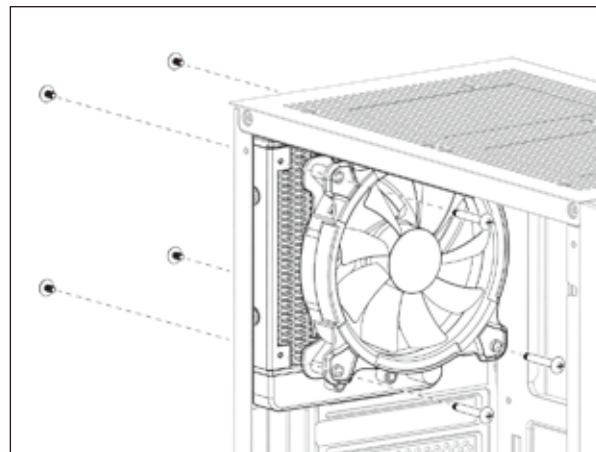


(6d) Install Rear Fan



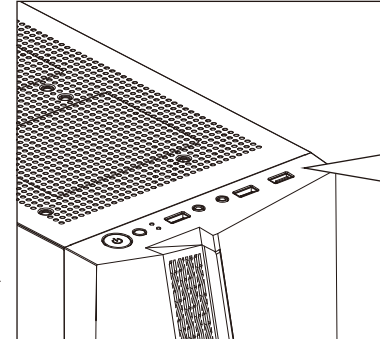
English Install Fan	Русский Установите вентилятор
Español Instalación de Ventilador	Português Instalar as ventoinhas
Deutsche Lüfter installieren	繁体/簡中 安裝機箱風扇/安裝機箱風扇
Français Installer ventilateur	日本語 ファンを取り付けます
Italiano Installazione della ventola	Қазақ тілі Желдеткіш орнатыңыз
Polski Instalacja wentylatora	Türkçe Fan yükleyin

(7) Install Rear Radiator



English Install the radiator	Русский Установите радиатор
Español Instalar radiador	Português Instale o radiador
Deutsche Lüfter einbauen	繁体/簡中 安裝散熱排/安裝散熱排
Français Installer le radiateur	日本語 ラジエーターの取り付け
Italiano Installare radiatore	Қазақ тілі радиаторды орнатыңыз
Polski Zainstaluj chłodnicę	Türkçe radyatör takın

I/O Panel



Note :
Specifications may vary depending on your region.
Contact your local retailer for more information.

