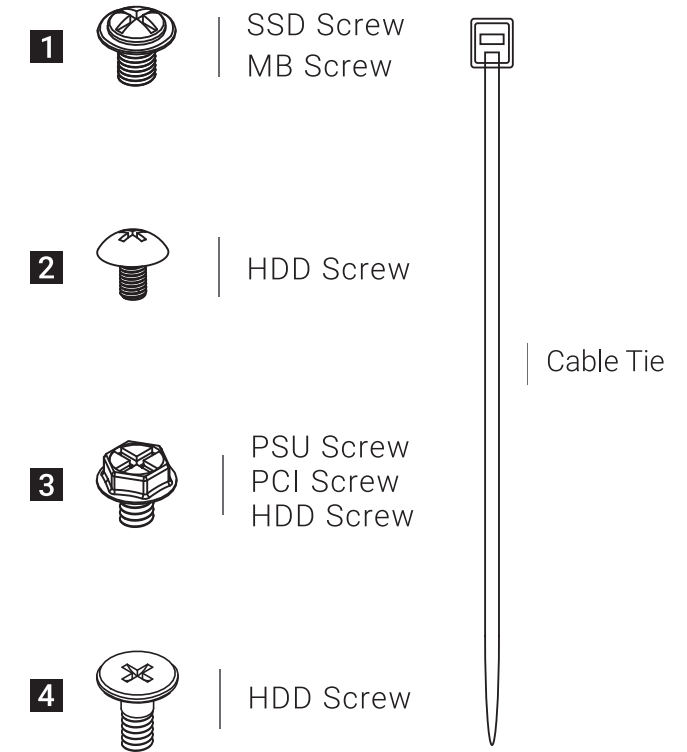
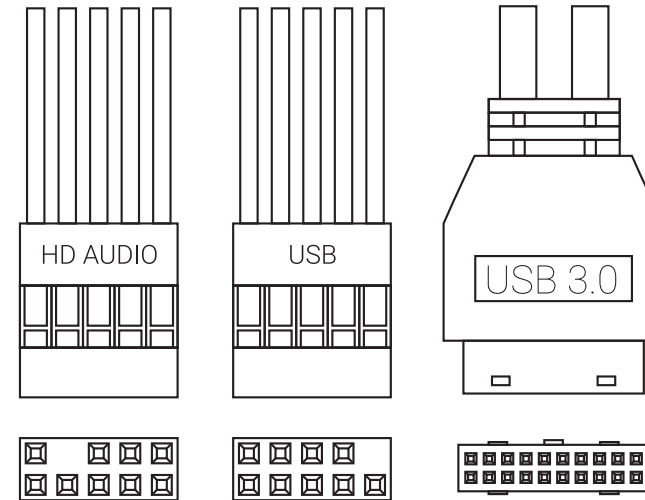
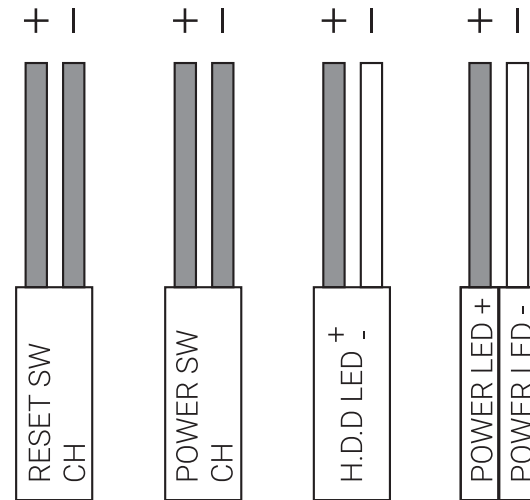
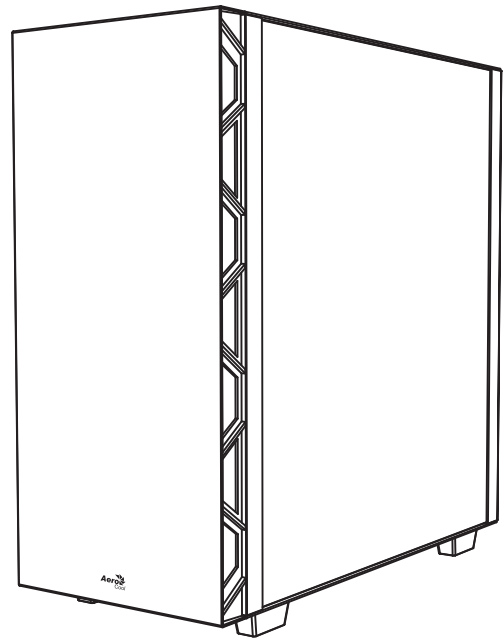


(Please refer to the motherboard's manual for further instructions).

Note Specifications may vary depending on your region.  
Contact your local retailer for more information.



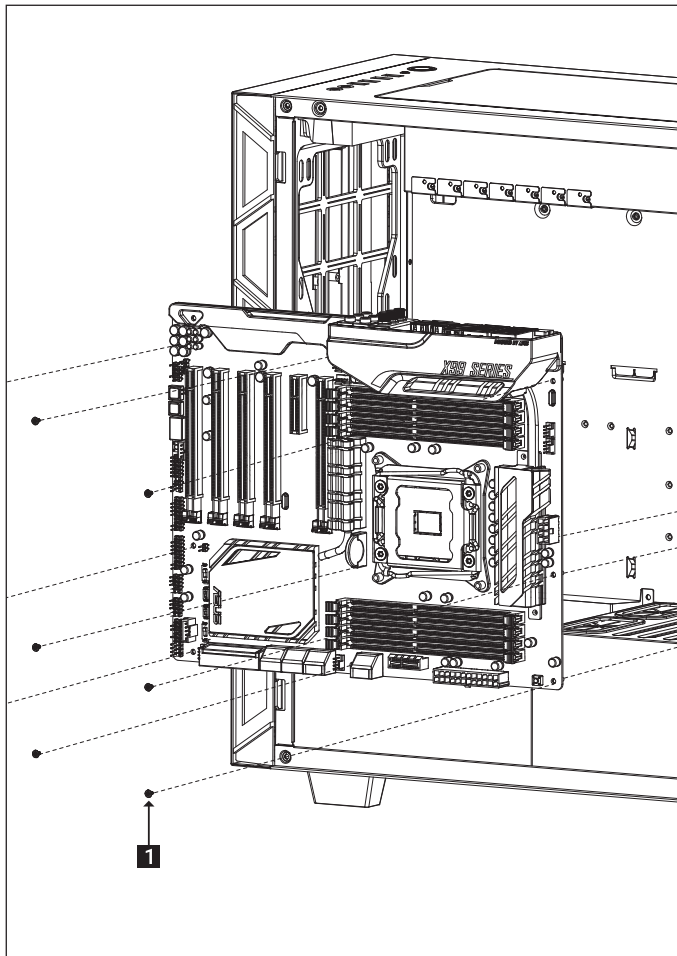
User's Manual  
Manual del usuario  
Bedienungsanleitung  
Manuel d'utilisation

Manuale dell'utente  
Podręcznik użytkownika  
Руководство пользователя  
Manual de utilizador

使用説明書/使用说明书  
ユーザーズマニュアル  
Нұсқаулары  
Talimatlar

## How to install Guide

### (1) Install Motherboard



**English**  
Install Motherboard

**Español**  
Instalación de Placa madre

**Deutsche**  
Lüfter installieren

**Français**  
Installer carte mère

**Italiano**  
Installazione della scheda madre

**Polski**  
Instalacja płyty głównej

**Русский**  
Установите материнскую плату

**Português**  
Instalar a placa principal

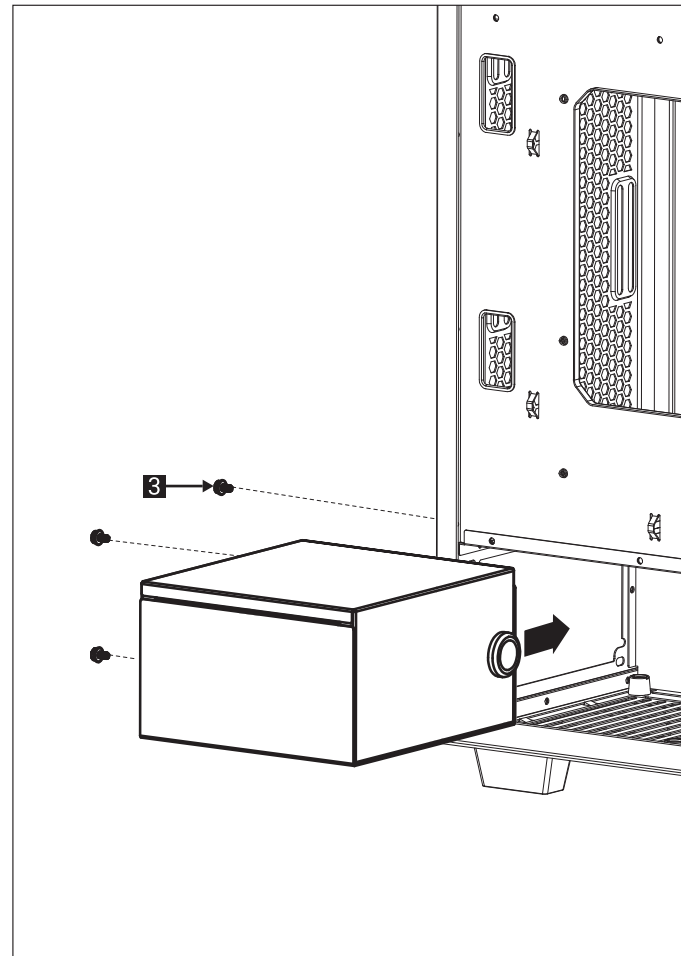
**繁中/简中**  
安裝主機板 / 安装主机板

**日本語**  
マザーボードを取り付けます

**Қазақ тілі**  
Аналық тақтаны орнатыңыз

**Türkçe**  
Anakart yükleyin

### (2) Install PSU



**English**  
Install PSU

**Español**  
Instalación de Fuente

**Deutsche**  
Netzteil installieren

**Français**  
Installer unité d'alimentation

**Italiano**  
Installazione della PSU

**Polski**  
Instalacja zasilacza

**Русский**  
Установите блок питания

**Português**  
Instalar a fonte de alimentação

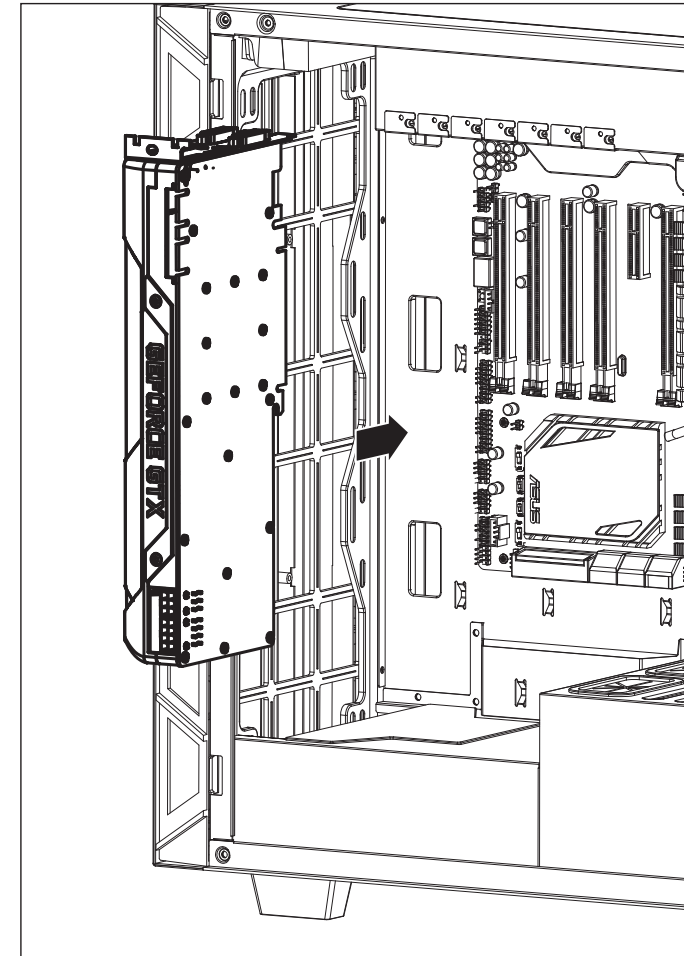
**繁中/简中**  
安裝電源供應器 / 安装电源供应器

**日本語**  
PSUを取り付けます

**Қазақ тілі**  
Қорек блогын орнатыңыз

**Türkçe**  
PSU yükleyin

### (3) Install add-on-Card



**English**  
Install add-on Card

**Español**  
Inserte la tarjeta add-on

**Deutsche**  
Setzen Sie die Erweiterungskarte ein

**Français**  
Insérez la carte d'extension

**Italiano**  
Inserire la scheda aggiuntiva

**Polski**  
Włóż dodatkową kartę

**Русский**  
Установите плату расширения

**Português**  
Insira a placa suplementar

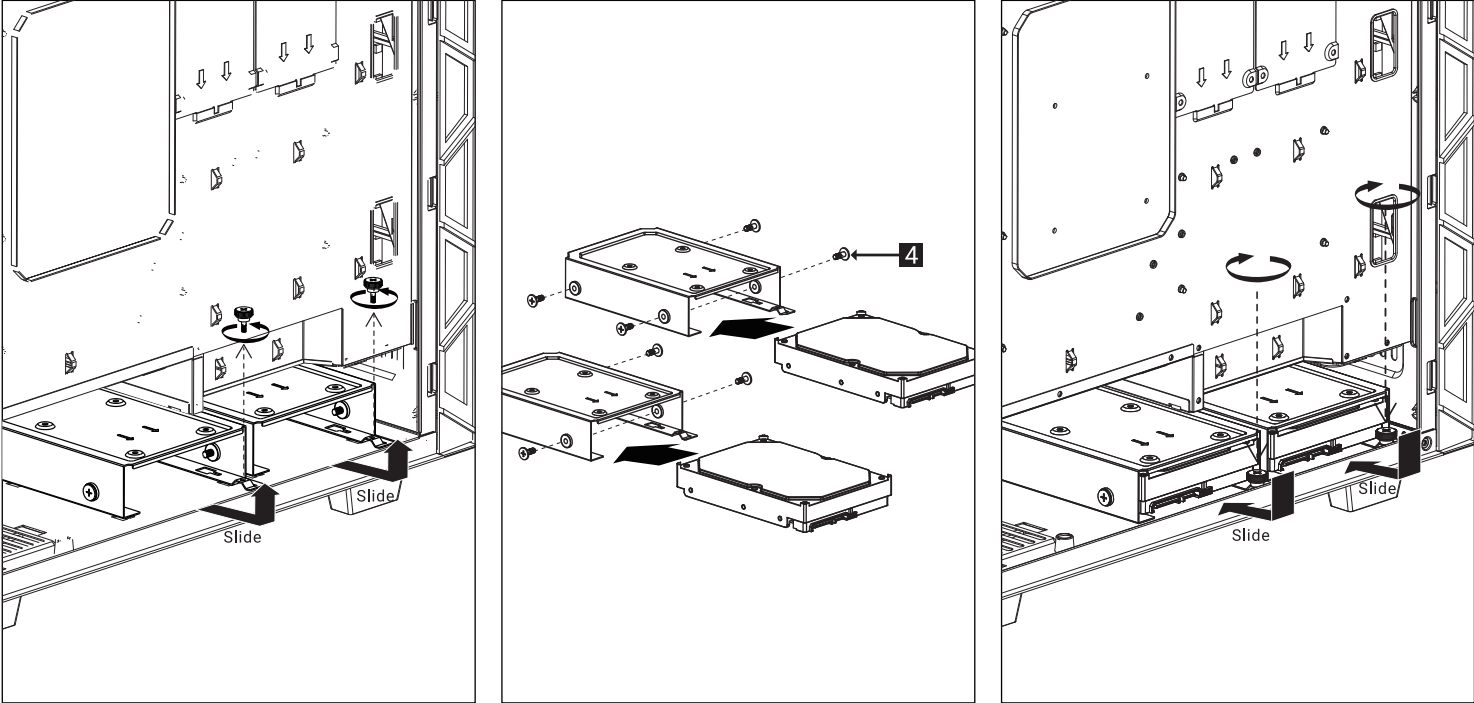
**繁中/简中**  
安裝擴充卡 / 安装扩充卡

**日本語**  
ドオンカードを挿入します

**Қазақ тілі**  
Кеңейту тақшасын салыңыз

**Türkçe**  
Eklenti Yükleme Kartı

(4) Install 3.5” HDDx2



- English

Install 3.5" HDD
- Français

Installer disque dur 3,5"
- Русский

Установите 3.5" жесткий диск
- 日本語

3.5インチHDDを取り付けます
- Español

Instalación de 3.5" HDD
- Italiano

Installare l'unità HDD 3,5"
- Português

Instalar o HDD de 3,5"
- Қазақ тілі

3.5 «қатты дискіні» орнатыңыз
- Deutsche

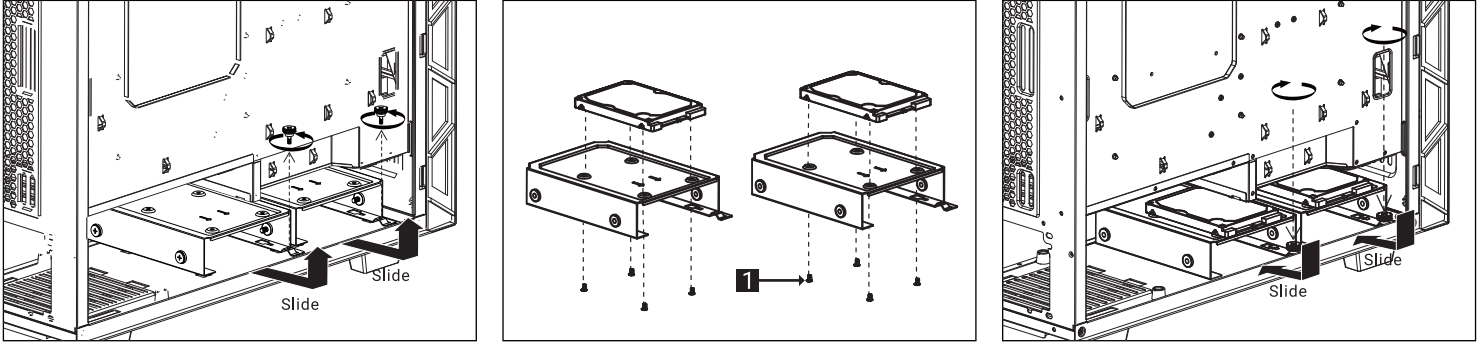
3,5-Zoll-Festplatte installieren
- Polski

Instalacja HDD 3,5"
- 繁体中/简体中

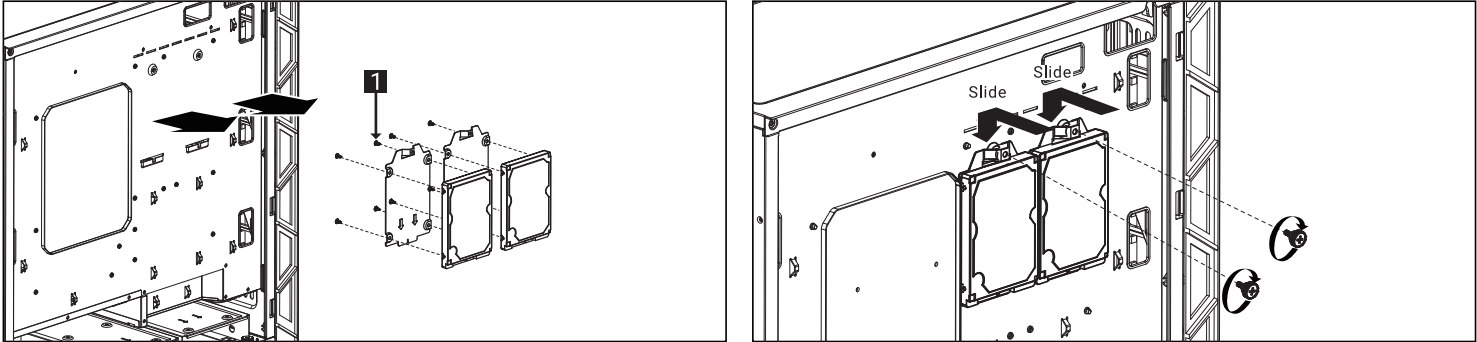
安裝3.5" 硬碟/ 安裝3.5 "硬碟
- Türkçe

Yükleme 3.5 "HDD

(5a) Install 2.5” SSDx2



(5b) Install 2.5” SSDx2



- English

Install 2.5" SSD
- Deutsche

2,5-Zoll-SSD installieren
- Italiano

Installare l'unità SSD 2,5"
- Русский

Установите 2.5" жесткий диск
- 繁体中/简体中

安裝2.5" 硬碟 / 安裝2.5" 硬盘
- Қазақ тілі

2.5 «қатты дискіні» орнатыңыз
- Español

Instalación de 2.5" SSD
- Français

Installer SSD 2,5"
- Polski

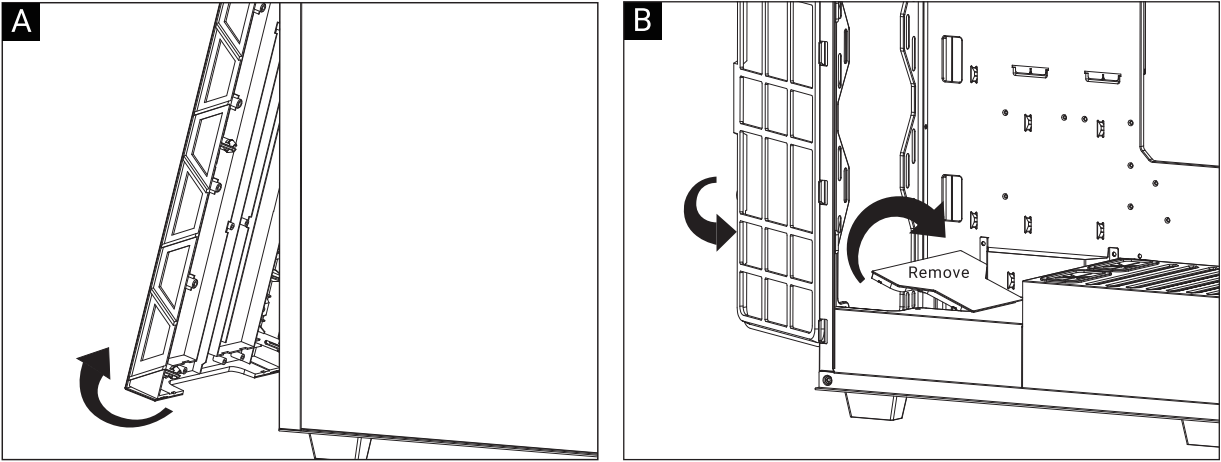
Instalacja SSD 2,5"
- Português

Instalar o SSD de 2,5"
- 日本語

2.5インチSSDを取り付けます
- Türkçe

Yükleme 2.5 "SSD

(6a) Install Front Radiator



- English

Install the radiator
- Español

Instalar radiador
- Deutsche

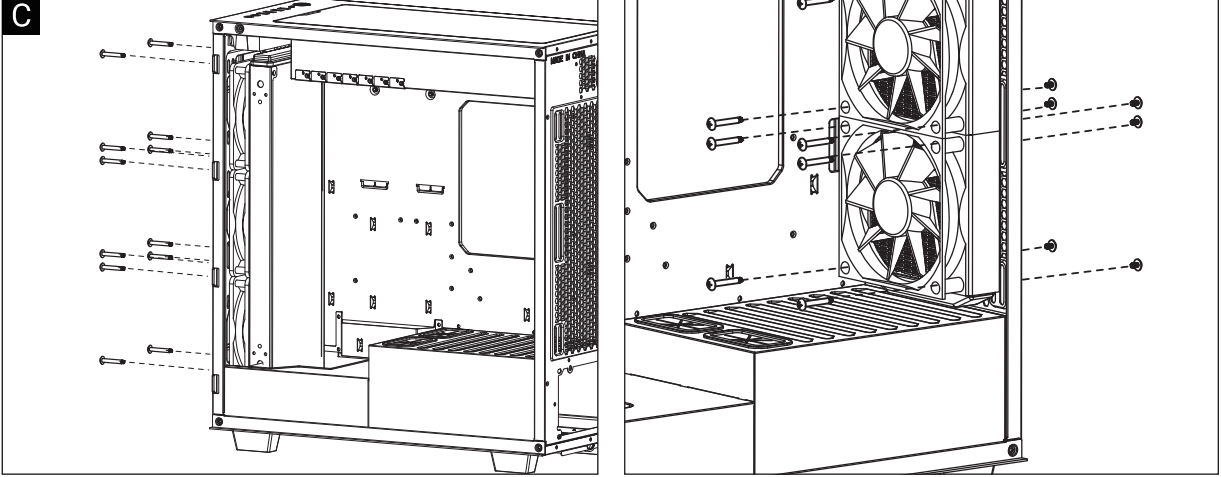
Lüfter einbauen
- Français

Installer le radiateur
- Italiano

Installare radiatore
- Polski

Zainstaluj chłodnicę

(6b) Install Rear Radiator



- Русский

Установите радиатор
- Português

Instale o radiador
- 繁体中/简体中

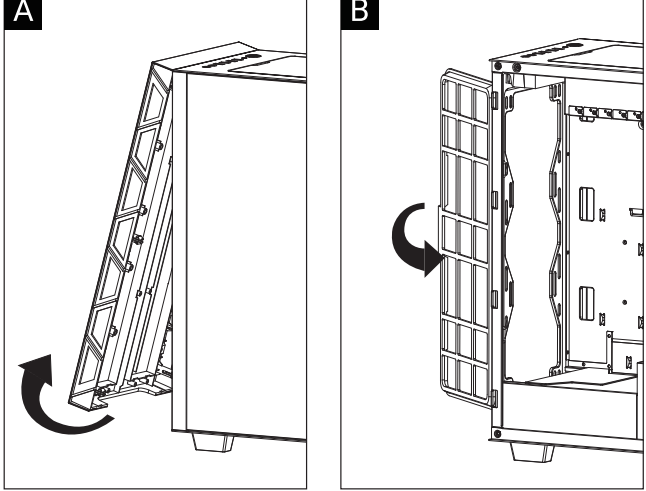
安裝散熱排/安裝散熱排
- 日本語

ラジエーターの取り付け
- Қазақ тілі

радиаторды орнатыңыз
- Türkçe

radyatör takın

(7a) Install Front Fans



- English

Install Fan
- Русский

Установите вентилятор
- Español

Instalación de Ventilador
- Português

Instalar as ventoinhas
- Deutsche

Lüfter installieren
- 繁体中/简体中

安裝機箱風扇 / 安裝机箱风扇
- Français

Installer ventilateur
- 日本語

ファンを取り付けます
- Italiano

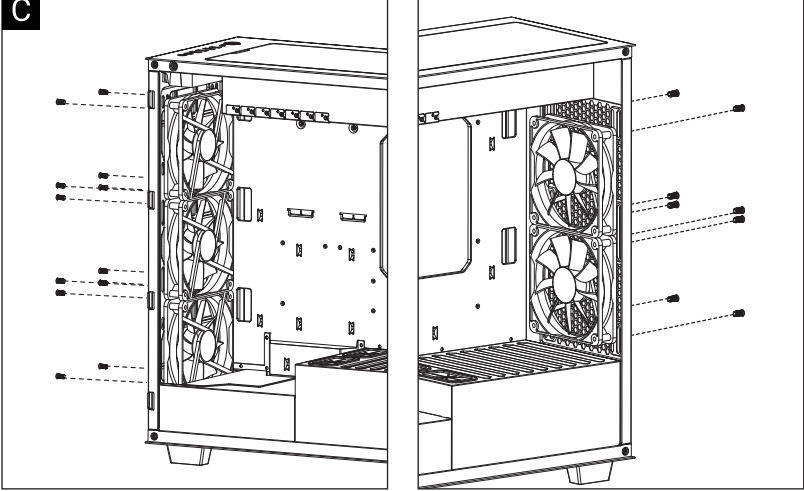
Installazione della ventola
- Қазақ тілі

Желдеткіш орнатыңыз
- Polski

Instalacja wentylatora
- Türkçe

Fan yükleyin

(7b) Install Rear Fans



How to install Guide

